



German Engineering



Чистый воздух для идеального результата

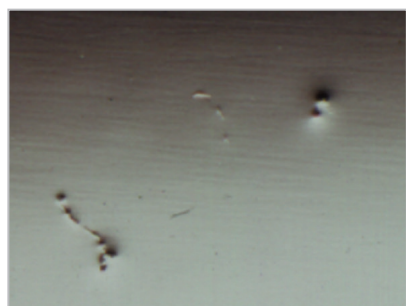


SATA обеспечит чистый воздух для распыления и дыхания.

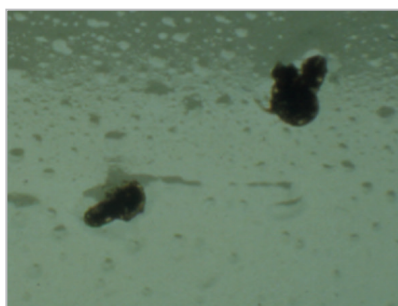
Каждому кузовному цеху требуется сжатый воздух для множества различных применений, таких как окраска, функционирование насосов, напорных баков для ЛКМ, обдувочных пистолетов, систем очистки и подачи воздуха для изолирующих респираторов. В зависимости от области применения существуют различные требования к очистке воздуха: во всех случаях SATA предлагает соответствующее решение. Слабая адгезия материала с поверхностью, шагрень, кратеры и другие дефекты ЛКП, приводят к длительным и дорогостоящим переделкам. Большинство дефектов ЛКП являются результатом подачи воздуха низкого качества, что можно предотвратить с помощью установки систем фильтрации SATA.



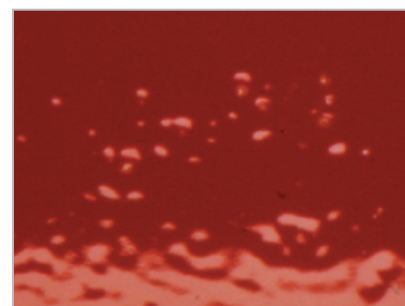
Системы фильтрации SATA помогают предотвратить следующие дефекты ЛКП:



Частицы пыли



Конденсат



Кратеры

Система фильтрации SATA серии 200

Экономичный комбинированный фильтр тонкой очистки для высочайших требований к качеству воздуха при нанесении ЛКМ, а также для дыхательных систем с принудительной подачей воздуха. Для установки в окрасочных камерах, в месте подготовительных работ и других помещениях кузовного цеха.

ПРЕИМУЩЕСТВА

- Превосходная очистка сжатого воздуха и других негорючих и нетоксичных газов от масляно-водяного аэрозоля и механических загрязнений.
- Настенный монтаж в любом удобном месте.
- Расход воздуха 2000 л/мин – достаточный для подключения 2 краскопульты.
- Включает индикаторы для контроля интервалов замены картриджа фильтра

SATA® filter 244 double-stage combi filter	
	Степень очистки 99.998 %
	Размер фильтруемых частиц: Фильтр грубой очистки: 5 мкм Фильтр тонкой очистки: 0.01 мкм
	Расход воздуха: 2000 л/мин при рабочем давлении 6 бар
	Температурный диапазон: 120°C
	Соединение: Входной фитинг: 1XG 1/2" Выходной фитинг: 2XG 1/4"
Артикул: 44404	

